



Wellness PLUS Complex
青協全健綜合大樓

場地及設施管理

全健綜合大樓

香港青年協會全健綜合大樓（下稱大樓）是一幢樓高4層的全健服務大樓，座落於深水埗九江街154號，從長沙灣地鐵站（A2出口）步行7分鐘即可到達，位處中心地帶，交通方便。

本大樓有明亮寬敞的活動空間，亦有各項優質設施，為各大樓服務使用者、機構及團體提供場地及設備，推展各項身心靈健康及全方位發展的服務及活動。



2/F 營養廚房

NUTRITION KITCHEN

全健綜合大樓的營養廚房位於大樓二樓，佔據半層位置，空間寬敞。



營養廚房最多可容納20人，設有5組電磁爐，共10個爐頭、5個鋅盤以及3部焗爐，適宜舉辦烹飪班或烘培班。



廚房同時提供餐桌及餐椅，可供最多16人用膳。

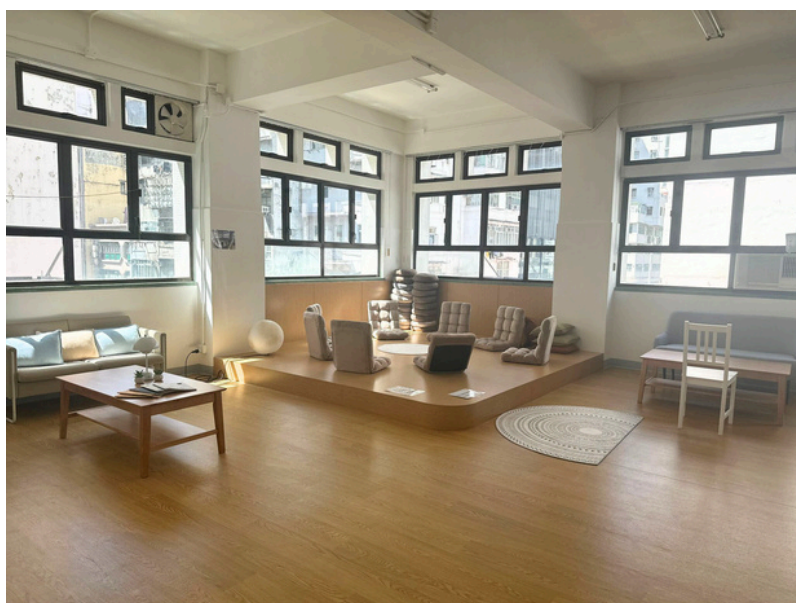
廚房亦具備其他相關設施或設備，如有疑問，歡迎查詢。

2/F 健康和室

ZEN LOUNGE

全健綜合大樓的**健康和室**位於大樓二樓，面積約750平方呎，佔據半層位置。

健康和室具空間感，並設有小舞台，適宜舉行小型至中型活動。



和室格局多變，可作不同用途。如有場地使用相關問題，歡迎聯絡查詢。

健康和室最多可容納40人，設有茶几、小沙發、活動式躺椅，適宜舉辦各種療癒活動，例如頌鉢工作坊、瑜珈伸展等。此空間能夠締造舒適溫暖的氣氛，適合各類小組或交流活動。



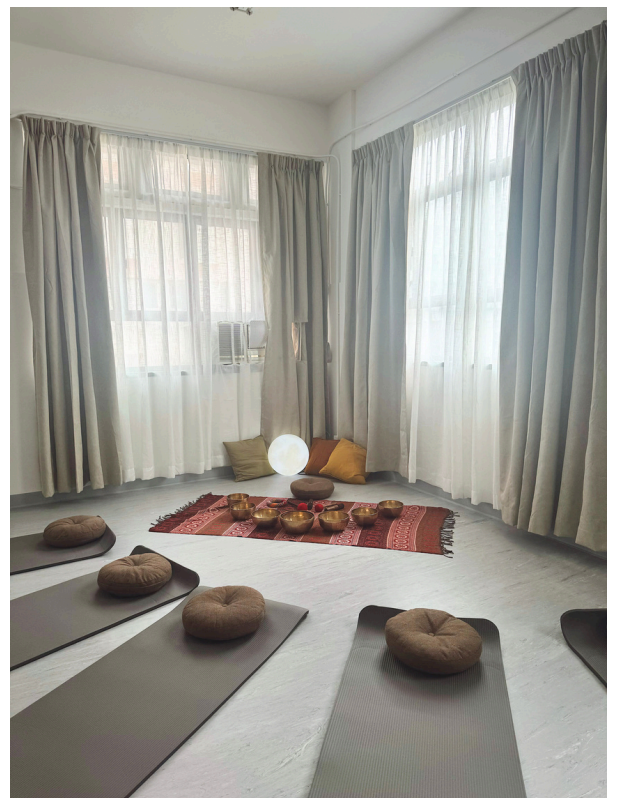
3/F 療癒共學空間

HEALING CO-CREATION STUDIO

全健綜合大樓的**療癒共學空間**設於大樓三樓全層，面積約佔1500平方呎，可容納最多100人。



療癒共學空間有寬闊的活動空間，同時配置LED大屏幕與音響系統，適宜舉辦較大型活動，例如課堂、講座、特別會議、典禮等參加者較多的場合。



4/F 諮詢室

CONSULTATION ROOM

全健綜合大樓的諮詢室設於大樓四樓，共有三間房間，一大兩小，共約400平方呎。



諮詢室 1 和 諮詢室 2 分別約100平方呎，私隱度較高，容易營造安全感，適合約見服務使用者進行面談。

諮詢室 3 約200平方呎，空間較廣闊，適合小組或與多於一名服務使用者面談。諮詢室包括小梳化、單人梳化等設備，環境舒適。

申請時段

星期一至星期日 上午十時至晚上十時

申請程序及付款方式

1. 申請者在遞交申請前，須以電話查詢場地設施的使用情況。在確實使用情況後，方可網上遞交申請。大樓將不接受電話預訂場地設施。網上申請表格請按此。
2. 申請者可於網上填妥申請表。申請者在遞交申請表時，須附上商業登記證明或社團註冊證明。
3. 場地設施申請一經接納，申請人將獲發繳費發票，並需在獲發繳費發票後的**十個工作天內或指定日期前**繳交費用，否則申請將被自動取消。申請人可以使用以下方式繳費：

A. 如以銀行入賬，請將確認金額轉入指定的滙豐銀行戶口 (戶口名稱：The Hong Kong Federation of Youth Groups – Wellness Plus Complex)，並將入數紙副本及繳費發票一併電郵至香港青年協會全健綜合大樓 (wpc@hkfyg.org.hk)。

滙豐銀行賬戶號碼：**147-839229-838**
HSBC account no. :

B. 如以支票繳交，申請人可以劃線支票 (支票抬頭：The Hong Kong Federation of Youth Groups-Wellness Plus Complex) 郵寄至大樓。期票或現金恕不接納。如以支票繳交費用，相關預約場地設施申請須於使用日期前十個工作天前提出。

申請程序及付款方式

4. 在場地使用期間，如因天氣或其他不可預計的情況下引致場地關閉，則可按《場地及設施使用條款》更改使用日期或申請退回款項。

5. 取消預約通知期及按比例退還繳款詳情：

所有取消場地設施的申請須以書面提交，並須在申請場地使用日期**最少兩星期前**交至中心，否則所繳交的費用將不獲退還。已繳付之款項將按比例退還：

取消申請通知期	退款百分比
十四天以下	0%
十四至二十九天	25%
三十天至五十九天	50%
六十天或以上	80%

6. 場地設施申請一經接納，將不接受任何資料更改申請。

7. 如服務使用者違反《場地及設施使用條款》，大樓保留一切權利，可在使用場地設施期間終止其活動，而已繳交的所有費用則不會退還。

場地及設施使用條款

1. 大樓於收妥有關文件後三個工作天內，回覆場地使用者是否接納其申請。
2. 大樓對所有場地設施使用申請，均保留最終決定權，亦毋須就拒絕場地申請作出解釋。
3. 場地設施服務收費以最後發出之收費表為準，申請人有責任向大樓查詢相關的收費。
4. 如取消場地設施使用，須以書面通知，於所使用日期最少十個工作天前交回大樓。
5. 場地用途須與申請表格內列明之使用目的相符，在任何情況下均不能違反適用於香港的法例，包括有關維護國家安全的所有法例。
6. 場地使用者有責任採取一切必須及適合的措施，確保所有使用的場地均不得超越指定人數上限。
7. 所有場地最低使用時限為兩小時。場地將於使用時間前30分鐘開放，場地使用者須於使用時段完結後30分鐘內交還場地。如超過上述時間，中心將收取額外費用，提早或超過30分鐘亦作一小時計算。
8. 場地使用者在公開發佈、宣傳、推廣或刊登廣告推廣其活動時，除可使用香港青年協會全健綜合大樓地址為舉行活動之場地外，不得直接或間接以香港青年協會或香港青年協會全健綜合大樓名義使用，或令人相信該等活動與香港青年協會或香港青年協會全健綜合大樓有任何的關係或聯繫。
場地使用者須於使用場地當日出示付款證明文件。
9. 未經大樓事前書面許可，場地使用者不得使用申請場地以外空間，如走廊、樓梯、大堂等。如因場地使用者在未經許可下使用而導致任何損壞或遺失，場地使用者均須負責賠償。
10. 場地使用者只可使用場地所提供或已申請的設備及設施，並有責任在使用後
11. 還原所有設備及設施至原來的狀態。場地使用者應小心及正確使用相關設備及設施，不得變更、改裝、加裝或／及外置任何物件。
12. 一切由場地使用者、其代表、僱員、代理或邀請者對大樓內任何設施及器材所造成損失或損壞，均由場地使用者負責。場地使用者須向大樓支付一切維修或／以及更換的費用。

場地及設施使用條款

13. 場地使用者如要在場地內進行各類設置，須將安裝及拆除時間計算在場地使用時間之內。場地使用者須於交還預約場地前將帶來物資或器材搬走。所有屬於場地使用者的活動物資及器材，只可在預約時段內送到預約場地，並由活動管理者自行點收。本大樓員工恕不代收。
14. 場地使用者如在場地內之地板、牆身、天花等地方加裝物件而導致任何污漬或損壞，均須負責賠償。
15. 場地使用者嚴禁在使用場地或以外空間如走廊、樓梯、大堂等使用任何含有火藥的易燃物品或含有碎花紙之派對禮炮。
16. 場地使用者須在交還場地前將全部所屬物件，包括裝飾、宣傳及包裝物品搬走。如發現上述物品，大樓有權將物品丟棄或暫存，並向場地使用者徵收所須費用。
17. 未經大樓事前書面許可，場地使用者不得在場地或以外空間如走廊、樓梯、大堂等售賣貨物、服務及進行任何形式的交易。
18. 場地使用者有責任為場地內舉辦的活動及參加者購買適合的保險，包括第三者保險等等。
19. 場內的影音設備及設施、錄音或錄影服務於使用期間無論發生任何事故而導致不能提供所需服務，場地使用者將會獲得發還預約該等影音設備及設施及有關服務之實際費用。至於因此而導致之任何損失，大樓及其員工恕不負責。
20. 大樓不能提供泊車位予預約場地及相關人士。

場地及設施使用條款

21. 當香港天文台發出或預告八號或更高之熱帶氣旋警告信號、黑色暴雨警告或超強颱風後發出的「極端情況」於下列時間生效，場地將會關閉：

信號於／

預定於下列時間生效

場地安排

上午7時至10時59分

上午9時後至下午1時前的
場地使用將會取消

上午11時至下午4時59分

下午1時後至7時前開始的
場地使用將會取消

下午5時起

晚上7時後開始的
場地使用將會取消

22. 在使用期間因惡劣天氣引致場地關閉，場地使用者可在場地設施使用情況許可下，更改未使用的時段（任何未使用的時段均以完整小時計算及在其後六個月內有效，假設未使用的時段是兩小時五十九分鐘，場地使用者只有兩小時的時段在其後的六個月內安排使用）。
23. 如不能於上述限期內安排更改預約日期，場地使用者須於原來預約日期起計30天內以書面向大樓申請退回繳款。
24. 請保持場地及設施整潔，如有食物等垃圾需自行清理。預約場地時包括垃圾清潔費額外\$300。如有異議，可致電3844-5140與本大樓職員聯絡。
25. 香港青年協會全健綜合大樓距離長沙灣地鐵站A2出口約7分鐘路程，開放預約場地使用時間為星期一至日上午10時至晚上10時。大樓不設升降機。
26. 如有爭議，本大樓保留最終所有決定權。
27. 如有任何問題，歡迎致電 3844-5140與本大樓職員聯絡。

場地管理服務價目表

樓層	場地設施	最多可容 納人數	面積 (平方呎)	註冊慈善團體 ¹ / 資助學校 / 政府部門 (每小時計)	其他註冊 團體 / 公司 (每小時計)
2樓	健康和室	40	約750	\$400	\$600
	營養廚房	20	約750	\$400	\$600
3樓	療癒共學空間	100	約1500	半場：\$400 全場：\$800	半場：\$600 全場：\$1,200
	諮詢室 1	4	約100	\$100	\$120
4樓	諮詢室 2	4	約100	\$100	\$120
	諮詢室 3	10	約200	\$200	\$240

備註：收費按每小時計算，最少使用兩小時

1 須出示由稅務局根據《稅務條例》第88條認可屬公共性質的慈善機構或信託團體的證明

預約場地費用包括：

健康和室 (2/F) 2張榻榻米桌子、8張榻榻米椅、小露寶音箱連2枝無線咪、1部投影機、1個小舞台

營養廚房 (2/F) 5組入櫃式電磁爐 (共10個爐頭)、5部入櫃式焗爐、1部雪櫃、4張餐桌、16張餐椅

療癒共學空間 (3/F) 10張長方摺枱、4張長方木枱、40張椅子、50張摺椅、AV音響連2枝無線咪

諮詢室1-3 (4/F) 共2張單人梳化、2張雙人梳化、一張長方摺枱

備註：長方摺枱尺寸：180cm x 50cm - 12張；180cm x 60cm - 6張

備註：長方木枱尺寸：160cm x 80cm - 4張

附加場地管理設施及服務價格

因器材有限，如要使用，必須預先申請，以先到先得方式處理。

	每小時	每節（4小時）
LED顯示屏幕牆（3.84米X 1.92米） （只適用於3樓療癒共學空間）**	\$200	\$600
小露寶音箱連2枝咪	\$60	\$200
手提電腦	\$100	\$300
投影機	\$100	\$300
白板連2枝白板筆	\$60/套	
鐳射筆	\$30/枝	
麻質枱布	\$30/張	
飲水機 + 水（12公升）	\$160/套	
垃圾清理費（必須徵收）	\$300/活動	

*所有器材借用必須與場地預約時間一致。

**LED顯示屏幕牆解像度為1,920 X 960。